



CAIGOS®-Spielplatz

CAIGOS-Spielplatz

Mit CAIGOS-Spielplatz erfassen und verwalten Sie den Bestand von Spielplätzen, Spielgeräten und Inventar.

Die Fachanwendung wurde anlehend an die DIN EN 1176-1 konzipiert. Sie können komfortabel die gesetzlich vorgeschriebenen Begehungen und Kontrollen planen – sowie die daraus resultierenden Schadensaufnahmen und Maßnahmen. Die Flächen und Objekte können doppisch bewertet werden.

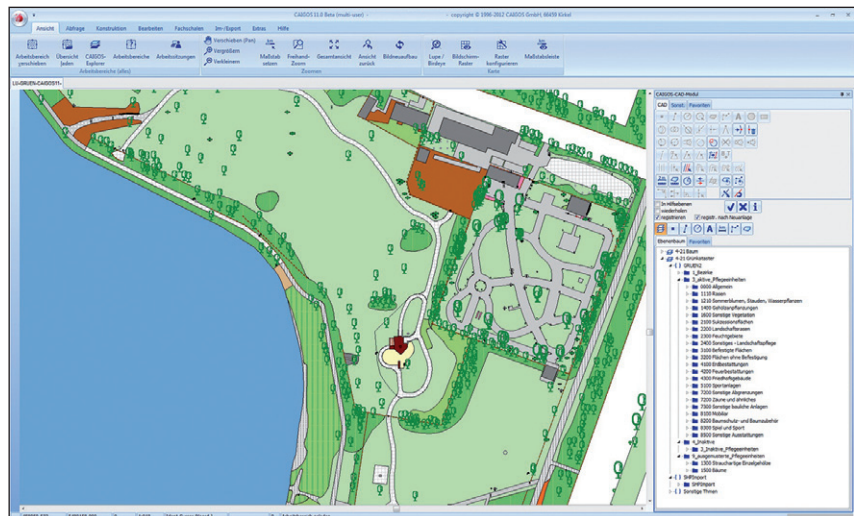
CAIGOS-Spielplatz kann mit dem CAIGOS-Grünflächenmanagement gekoppelt werden.

Zielgruppen

- Kommunale Verwaltungen
- Kommunale Betriebe
- Planungs- und Umweltbüros
- Verbände/Behörden
- Wohnungsbaugesellschaften
- Planungs- und Ingenieurbüros

Leistungsmerkmale

- Erfassung von Objekten, Spielplätzen- und Geräten sowie des Inventars
- GIS-gestützte Zuordnung von Grünflächen, Sonderflächen und beliebigen Geobjekten, wie z. B. Ortsteilen
- Management von Inspektionen und Kontrollintervallen
- Historie der Inspektionen und z. B. der Sperrzeiten
- Eigentümer- und Zuständigkeitsdaten
- Vordefinierte Suchabfragen
- Betrieb auf mobilen Endgeräten



Parkobjekt mit Pflegeeinheiten

Optionale Zusatzmodule

- ALB, ALK, ATKIS
- Liegenschaften
- Such-Center
- Fortführungsmanagement
- Grünflächenmanagement
- FNP, BLP
- DMS-System

Funktionen

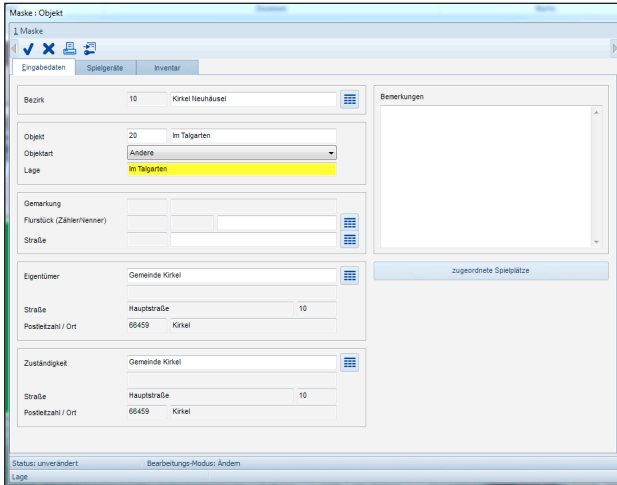
- Verwaltung von Objekten, deren Spielplätzen, Spielgeräte und Inventar
- Freie Zuordnung der Einzelobjekte
- Vordefiniertes Ebenenkonzept vereinfacht das Digitalisieren und Verwalten der Objekte
- Durchführen und Erfassen von Kontrollen mit CAIGOS: Maßnahmen, Maßnahmenkontrolle, Kosten etc.
- Eingabe von Informationen sowohl durch Erfassung, als auch durch Importfunktionen nachträgliche Verknüpfung von Karte und Sachdaten eines Spielplatzobjektes
- Export von Daten zur externen Bearbeitung: Doppik, Vergabe, Abrechnung
- Dynamisches Laden von DXF, Shape
- Management der Stammdaten

Beschreibung

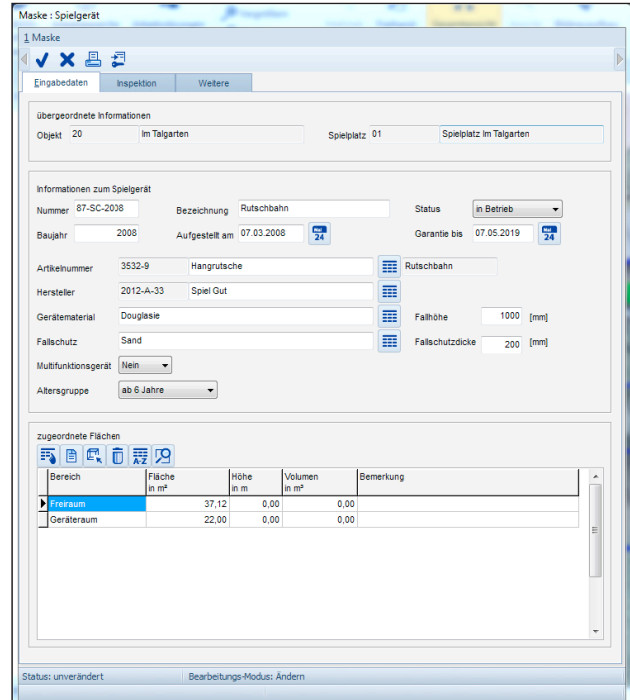
CAIGOS-Spielplatz bietet alle zur Verwaltung von Spielplätzen erforderlichen Funktionen. Spielflächen, Spielgeräte und Inventar können sowohl kartografisch, als auch in Hinblick auf ihre Sachinformationen verwaltet werden.

CAIGOS-Spielplatzverwaltung wurde in Anlehnung an die gültige DIN EN 1176-1 erstellt. Neben den allgemeinen Verwaltungsmöglichkeiten können außerdem die gesetzlich vorgeschriebenen Begehungen und Kontrollen erfasst und geplant - sowie die daraus resultierende Schadensaufnahme und Maßnahmengenerierung durchgeführt werden.

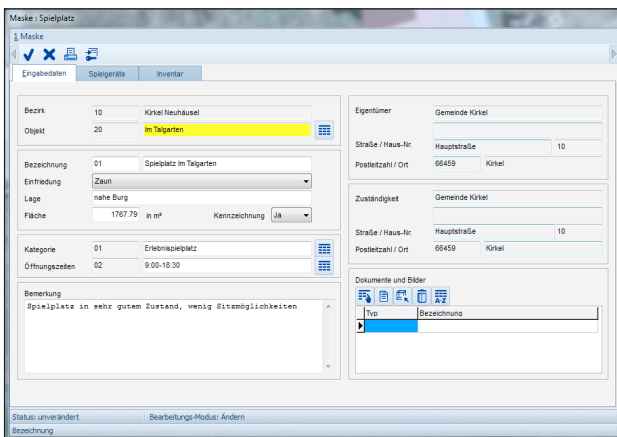
CAIGOS-Spielplatz ist ideal geeignet für Sachbearbeiter, die Daten erfassen, verwalten, recherchieren und mit der Vergabe betraut sind. Der Betrieb auf mobilen Endgeräten vereinfacht die Begehungen.



Maske Objekt



Maske Spielgerät

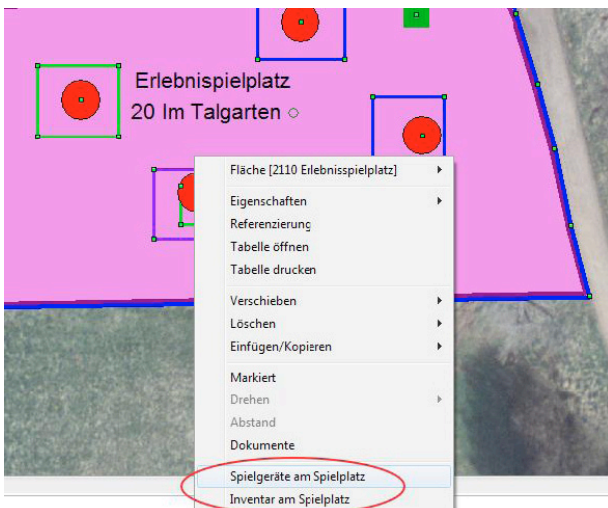


Maske Spielplatz

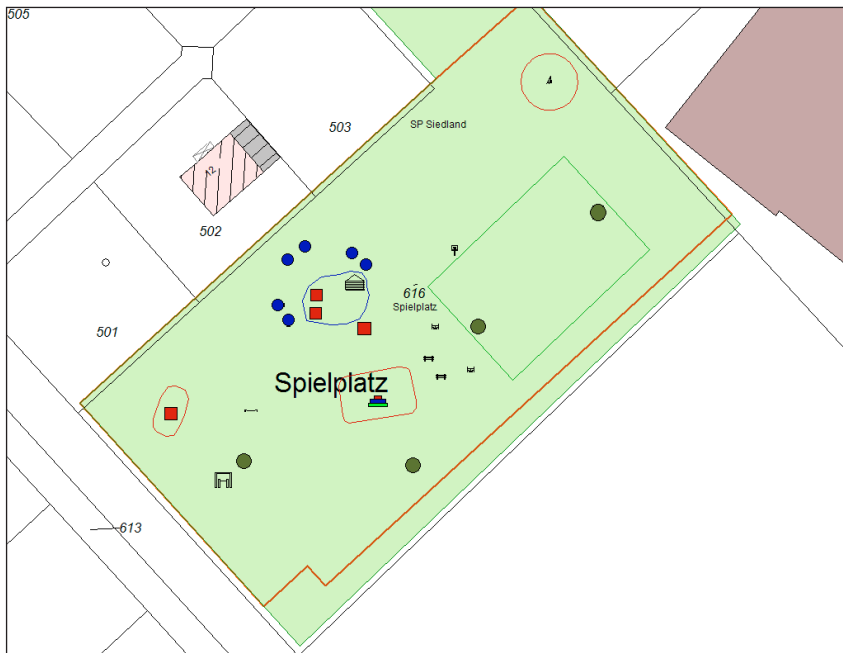
Maßnahmen, Wartung

Es besteht die Möglichkeit einer Kopplung zwischen Objekten des CAIGOS-Grünflächenmanagements und den Objekten der Spielplatzverwaltung. Pflege, Bewirtschaftung und Instandhaltung der Grünflächen, Baumbeschnitt, Spielplatzkontrolle, Inspektionen, Wartungen etc. Alle diese Maßnahmen sind von der Planung bis zur Durchführung abbildbar.

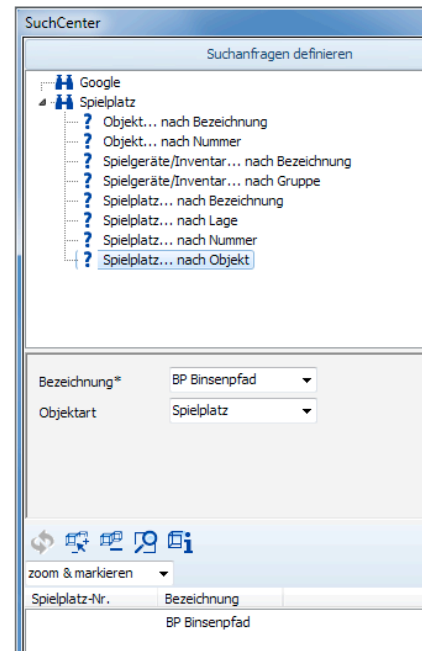
Über Filterkriterien lassen sich beliebige Selektionsmengen bilden, wie z. B. „zeige alle offenen Termine der nächsten Woche“, „zeige alle überfälligen Termine“ usw. Die einzelnen Termine haben eine eindeutige Objektzuordnung, so kann auch aus den Terminen heraus auf das Objekt innerhalb der Grafik zoomt werden.



Kontextmenü ermöglicht schnellen Zugriff auf wichtige Informationen



Spielplatz mit Spielgeräten und Inventar



Suchcenter mit definierten Suchoptionen

Die selbstverständlichen Leistungen von CAIGOS

- Echte Multinutzerumgebung mit integriertem Rechtemanagement
- Umfassende CAD-Funktionalitäten
- OGC-zertifizierte Mapserver (WMS, WFS)
- Fortführungsmanagement
- Generatoren und Editoren für Linien, Masken, Legenden, Stempel, Symbole, Listen

Werkzeuge

- Integrierte Skriptsprache
- Ebenenexplorer
- Benutzerexplorer
- Projektexplorer
- Maskeneditor
- Listengenerator
- Werkzeuge für SQL-Abfragen
- Werkzeuge zur Definition von Netzverfolgungen
- WorkFlowManagement
- Optionales DMS-System