



CAIGOS®-Wärme

CAIGOS-Wärme

In CAIGOS-Wärme werden alle Informationen über Wärmeversorgungsnetze von den Anlagen zur Wärmebereitstellung sowie das Leitungsnetz bis hin zum Abnehmer/Hausanschluss für die Verwaltung und den Betrieb erfasst, dokumentiert und gemanagt.

Aktuelle Daten über den Zustand und die Lage des Versorgungsnetzes sind schnell verfügbar und können komfortabel ausgewertet werden. Analyse, Planung und Darstellung des Ist-Zustands des Netzes sind effektiv möglich. Darüber hinaus bietet CAIGOS-Wärme vielfältige Möglichkeiten zur plangerechten Darstellung und Plotausgabe von Übersichts- und Bestandsplänen.

CAIGOS-Wärme ist ideal geeignet für technisches Personal, das die Netzinformationen managt, recherchiert und analysiert.

Modernste Internettechnologie macht die Information an jedem Arbeitsplatz verfügbar. Einfach, schnell und ohne spezifische Programmkenntnis.

Zielgruppen

- Kommunale Verwaltungen
- Kommunale Betriebe
- Privatunternehmen
- Ver- und Entsorgungsbetriebe
- Kommunale Dienstleister
- Planungs- und Ingenieurbüros

Leistungsmerkmale

- Management, Planung und Analyse der Netz-Ressourcen und Wärmeversorgung
- Sämtliche Planwerke
- Analyse der Netzlogik
- Datenauflösung
- ... und alles im Web

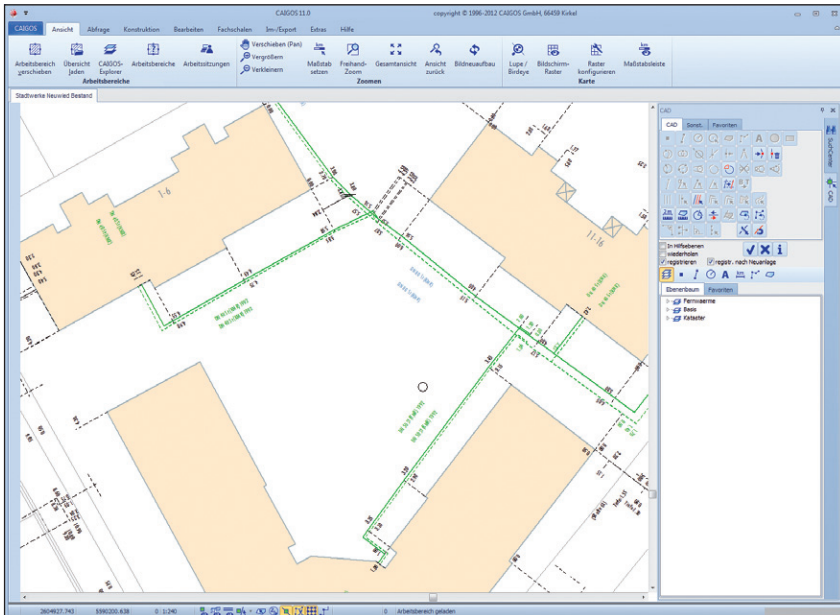
Optionale zugehörige Module

- ALK, ALB, ATKIS
- Rasterserver
- 3-D-Modul
- Höhenmodell
- Stanet Schnittstelle
- Office-Anbindung

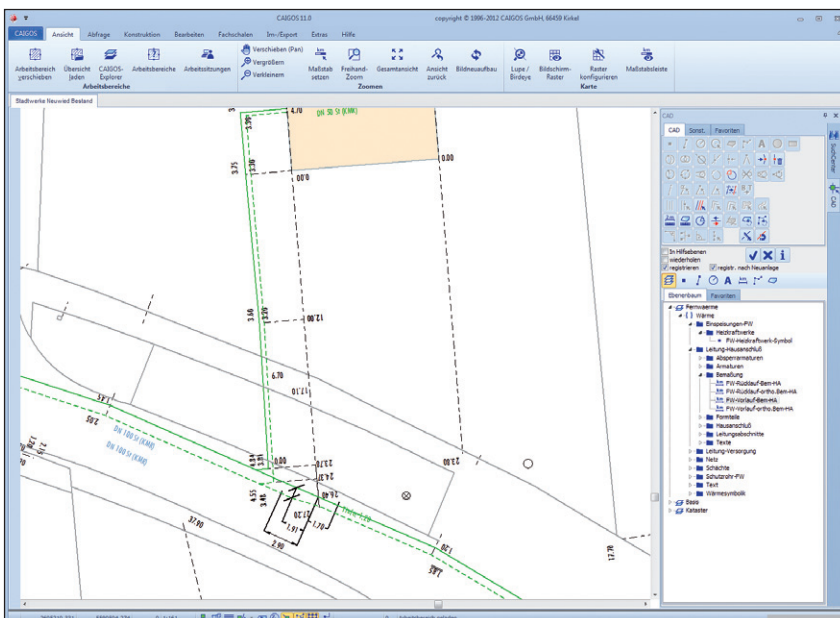
Funktionen

- Erfassung und Bearbeitung sämtlicher Stammdaten unter Berücksichtigung der DIN 2425: Projektdaten, Leitungsarten
- Netzobjektarten, Straßen und Picklisten, wie z. B. Anschlussarten, Bauarten und Typen von Netzobjekten

- Netzdaten, Berichtsdaten können sowohl manuell als auch durch Datenimport erfasst werden
- Im gesamten Bearbeitungszyklus wird das Netzknoten-Kanten-Modell unterstützt und die Netzlogik gewährleistet
- Plausibilitätsprüfungen, wie z. B. die Knoten-Logik bei Leitungs- und Hausanschlussleitungen
- Erfassung, Präsentation und Simulation von Netzzuständen
- Hausanschlussverwaltung
- Aufnahme aller Schäden und Wartungsmaßnahmen, Vor- und Rücklauf
- Dokumentation von Leitungen, Abschnitten
- Mantel- und Mediumrohr
- Einspeisungen (Brunnen, Behälter)
- Netzknoten (Schieber, Pumpen)
- Bestandsdatenverwaltung: Wärmetechnische Bauwerke, Leitungen, Armaturen, Anschlüsse
- Integration der Kundendaten
- Kartenblattverwaltung: Kartenverwaltung Übersichts- und Arbeitsmaßstab sind frei wählbar
- Auf der Übersichtskarte wird das gesamte zu bearbeitende Gebiet dargestellt
- Beim Vergrößern eines Kartenausschnitts werden abhängige Kartenblätter automatisch geladen
- Flurstückinformationen: Anzeige spezifizierbarer Daten in Tabellen/Masken
- Beschriftung: Darstellung von ausgewählten Datenbankinhalten in der Karte am entsprechenden zugeordneten Geoobjekt. Die Objekte bleiben logisch mit dem Datenbankinhalt verknüpft



Wärmenetz und Hausanschlüsse



Hausanschluss-Dokumentation – unterschiedliche Bemaßungsmöglichkeiten

Skalierungen und Erweiterungen

- Drucken: Druck oder Plot von frei bestimmbar Ausschnitten mit automatisch generierter Legende
- Hausanschlusskarte: DIN A4 Ausdrucke, wählbare Maßstäbe, vorgegebenes Kartenfenster, Abbildung ausgewählter Datenfelder in der Legende oder erweiterbare Ausgabe in Form von Diagrammen/Tabellen
- Hausanschluss wird eingemessen und mit Maßen dokumentiert für: jeden Knickpunkt, jedes Leitungsstück mit Angabe von Material/Dimension/Länge/Bemaßung
- Übergänge: Automatische Übernahme der Rohrinformationen (z. B. Material, Durchmesser) beim Verbinden von Objekten
- Nutzung: Erfassung Rohrnetz durch Digitalisieren, Konstruieren logischer Prüfungen
- Dateneingabemasken: Leitungen, Hausanschluss/Abzweigung, Schäden mit Schadenstyp und Ort (Koordinaten), Armaturen, Schächte, Prüfen mit Prüfintervallen und Prüfvorschriften, Einspeisepunkte, erweiterbare Picklisten, Formstücke
- Ausgaben: Lagepläne, Hausanschlussblätter, Übersichtskarten für Netzlogik und Schäden, Thematische Karten zu Altersstruktur oder Material, etc.

Auswertungen, Analysen, Planwerke

- Jederzeit topologisch korrekte Abbildung und Darstellung in allen Planwerken

Tabelle: Hausanschlußabschnitte (Fernwärme)

F	Anschluß-Nr.	Anschluß-Bezeichnung	Netz	Medium	Wartung vorhanden	Schaden vorhanden	Material	DN(S)	DN
		Vor-Rücklauf Wärme			N	N	St (KWR)	50	0
		Vor-Rücklauf Wärme			N	N	St (KWR)	50	0
		Vor-Rücklauf Wärme			N	N	St (KWR)	50	0
		Vor-Rücklauf Wärme			N	N	St (KWR)	50	0

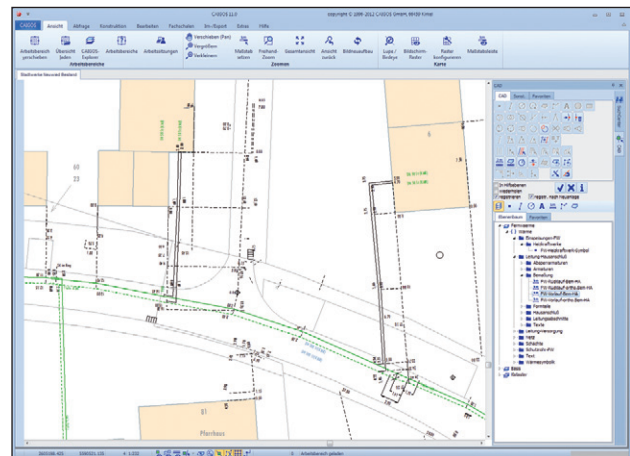
Hausanschluss-Verfahren

Die selbstverständlichen Leistungen

- Echte Multinutzerumgebung mit integriertem Rechte-management
- Umfassende CAD-Funktionalitäten
- OGC-zertifizierte Mapserver (WMS, WFS)
- Fortführungsmanagement
- Generatoren und Editoren für Linien, Masken, Legenden, Stempel, Symbole, Listen, Diagramme

Werkzeuge

- Integrierte Scriptsprache
- Ebenenexplorer
- Benutzereexplorer
- Projektexplorer
- Maskeneditor
- Listengenerator
- Werkzeuge für SQL-Abfragen
- Werkzeuge zur Definition von Netzverfolgungen
- WorkFlowManagement
- Optionales DMS-System
- Dynamisches Laden von DXF, Shape



Hausanschlüsse

Maske: Hausanschlußabschnitt

Postalische Adresse
 PLZ: Ort: Musterstadt Ortsteil:
 Flurstücknr.: Straße: Musterstraße HausNr.: 6
 Lage:
 Status: Bestand

Objektbeschreibung
 Nummer:
 Bezeichnung:
 System: Vorlauf
 Leitung:
 Netz: Vor-Rücklauf Wärme
 Herkunft: GRIPS
 Versorgungsbezirk: Stadtgebiet
 Leitungsart: VHa

Technische Informationen

Mantelrohr		Wandstärke [mm]		Mantelrohr		Wandstärke [mm]	
DN [mm / Zoll]	<input type="text"/> 50	<input type="text"/>	<input type="text"/>	DN [mm / Zoll]	<input type="text"/>	<input type="text"/>	<input type="text"/>
Material	<input type="text"/> St (KWR)	<input type="text"/>	<input type="text"/>	Material	<input type="text"/>	<input type="text"/>	<input type="text"/>
Verbindungsart	<input type="text"/>	<input type="text"/>	<input type="text"/>	Verbindungsart	<input type="text"/>	<input type="text"/>	<input type="text"/>
Innenschutz	<input type="text"/>	<input type="text"/>	<input type="text"/>	Innenschutz	<input type="text"/>	<input type="text"/>	<input type="text"/>
Außenschutz	<input type="text"/>	<input type="text"/>	<input type="text"/>	Außenschutz	<input type="text"/>	<input type="text"/>	<input type="text"/>
Install.datum	<input type="text"/> 01.01.2006	<input type="text"/>	<input type="text"/>	Länge GIS [m]	<input type="text"/> 33.56	Real [m]	<input type="text"/> 0.00
Fließgeschw.	<input type="text"/> 0.00	<input type="text"/>	<input type="text"/>	Druck Fließwert	<input type="text"/> 0.000	<input type="text"/>	<input type="text"/>
Durchflußmenge	<input type="text"/> 0.00	<input type="text"/>	<input type="text"/>	Druck Betrieb	<input type="text"/> 0.000	<input type="text"/>	<input type="text"/>
				Druck Prüfung	<input type="text"/> 0.000	<input type="text"/>	<input type="text"/>

Maske Hausanschluss