

CAIGOS®-CRV Rohr-Verwaltung

CAIGOS-CRV

Rohrsysteme sind bei den Versorgern und Kommunen zu einem eigenen Wirtschaftsfaktor geworden. Sie werden als Vorsorge mit den Bauarbeiten eingebracht.

CAIGOS Rohr-Verwaltung dient der Verwaltung von Rohren und Leitungen aus übergeordneter Betrachtungsweise.

Durch das Querschnitts-PlugIn wird dem Anwender ermöglicht einen detaillierten Grabenquerschnitt von Rohren und Abschnitten zu erstellen und in der Grafik anzuzeigen.

Zielgruppen

- Kommunale Betriebe
- Privatunternehmen
- Ver- und Entsorgungsbetriebe
- Kommunale Verwaltungen
- Kommunale Dienstleister
- Planungs- und Ingenieurbüros
- Integration in ERP und CRM

Leistungsmerkmale

- Übergeordnetes Verwaltungsinstrument
- Erfassen und Verwalten von Rohren
- Verwaltung von Leitungsobjekten aus anderen Fachanwendungen und deren Zuordnung zu den Rohren
- Visualisierung der Abschnitte im Querschnitt
- Designer zur Visualisierung von Querschnitten
- ... und alles auch im Web

Maske: Rohrdefinition

1 Maske

Algemein

Rohrdefinition

Rohrdefinition 0000 CAIGOS ELEKTRO Vorlage Rohr

Artikelnummer

Länge [m] 0

Gewicht [kg/m] 0.000 Multi-Rohr

Hersteller Dimension (DN) 0.00

Material Suchradius 4.00 (m)

Definition* R: %(CRVROHR_NR) %(CRVROHR_BEZ) / %(CRVMAT_BEZ)

zu betrachtende Ebenen

Projekt	Tabelle	Ebene	R
CElektro	ELEITAB	E-K-Beleuchtung außer Bet.	N
CElektro	ELEITAB	E-K-Hochspannung	N
CElektro	ELEITAB	E-K-Steuerkabel außer Bet.	N
CElektro	ELEITAB	E-K-Beleuchtung	N
CElektro	ELEITAB	E-K-Ampelkabel	N
CElektro	ELEITAB	E-K-Gleichspannung außer Bet.	N

*) Eine leere Definition führt zur Anzeige des Ebenen-Namen

Status: unverändert Bearbeitungs-Modus: Ändern

Maske Rohrdefinition

Maske: Abschnitt-Definition

1 Maske

Eingabedaten Fachdaten

Name	Bezeichnung
Fachschale	ELEKTRO CAIGOS Elektro
Tabelle	ELEITAB Leitungsabschnitt

Postleitzahl	EOR_PLZ	X	☰
Ort	EOR_ORT	X	☰
Ortsteil	EOR_ORTSTEIL	X	☰
Strasse	ESR_NAME	X	☰
Haus-Nr.	ELA_HNR	X	☰
Haus-Nr.-Zusatz		X	☰

Definition zur Anzeige von Objekten dieser Tabelle im Zuordnungsdialog der Fachschale

NUR DATENFELDER VERWENDEN DIE IN RECHTER LISTE STEHEN
FREIER TEXT IST MÖGLICH. Bsp.: "Elektro: %(EAT_BEZ)"

Definition* E: LA %(EAT_BEZ) %(EAT_MATERIAL)

Sonderfelder: MODULE TABLE LAYER

Maske Abschnittdefinition

Ergänzende optionale Module

- ALK, ALB, ATKIS
- Elektro
- Wasser (Trinkwasser)
- Gas
- Fernwärme
- Pipe
- Kanal
- Querschnitt Plugin

Funktionen

Es werden Rohre, Schutzrohre, wie auch s. g. Rohrpakete erfasst. Innerhalb eines Rohres können weitere Rohre liegen, wie auch Leitungsobjekte – aus anderen Fachanwendungen – die in CRV als Abschnitte bezeichnet werden.

CRV bietet eine objektive Sicht auf die Abschnitte. Alle verbauten Netzteile werden gesamthaft dargestellt: Strom, Wasser, Kommunikation, Rohre, Rohrsysteme etc.

- Erfassen und Bearbeiten sämtlicher Stammdaten unter Berücksichtigung der DIN 2425: Projektdaten, Leitungsarten
- Bauarten und Typen von Rohren
- Im gesamten Bearbeitungszyklus wird das Netzknoten-Kanten-Modell unterstützt und die Netzlogik gewährleistet
- Detaillierte Beschreibung des Innenlebens von Querschnitten
- Dokumentation von Rohren und Rohrpaketen
- Erfassung von Leerrohren
- Querschnitte erstellen und visualisieren

Rohre

Rohr-Objekte können in frei definierbaren Ebenen grafisch erfasst und verwaltet werden.

Es wird unterschieden zwischen einzelnen Rohren und Multi-Rohren. Ein Multi-Rohr ist ein Rohr, das einen Verbund von Rohren mit nur einem einzigen grafischen Repräsentanten darstellt.

Rohr-Objekte werden immer im aktiven Projekt erfasst, und können im Gegensatz zu den Abschnitten nicht direkt aus anderen Projekten und Fachschalen stammen.

Abschnitte

Leitungsobjekte anderer Fachanwendungen können aufgenommen und verwaltet werden. Die Fachdaten bleiben weiterhin in der eigentlichen Anwendung erhalten.

Durch eine einfache „Drag & Drop“-Zuordnung können die als Abschnitt bezeichneten Leitungsobjekte den Rohren zugeordnet werden.

Querschnitt-Designer (Plugin)

Das Querschnitts-Plugin ermöglicht dem Anwender einen detaillierten Grabenquerschnitt von Rohren und Abschnitten zu erstellen und in der Grafik anzuzeigen. Hierbei wird die Zuordnung zu Rohren und Abschnitten herangezogen.

- Entwerfen eines Querschnitt-Profiles von Rohren und Netzobjekten
- Import bereits bestehender Profildefinitionen
- Exportieren von Profildefinitionen
- Freie Entwurfsmöglichkeiten wie z. B. Unterteilung in Zonen und konfigurierbare Darstellungen
- Texte, Beschriftungen und Bemaßungen

Auswertungen, Analysen, Planwerke

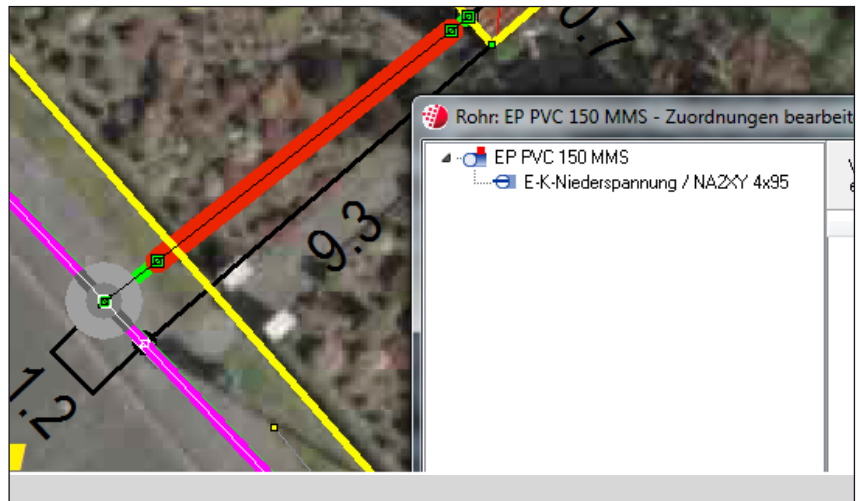
- Jederzeit topologisch korrekte Abbildungen und Darstellung in allen Planwerken
- Bildung von Schnitten an jeder beliebigen Stelle mit einfacher objektorientierter Darstellung der zugehörigen Informationen, einfach verschiebbar und anpassbar, und alles bleibt logisch mit den Inhalten der Datenbank verknüpft
- Planwerke jederzeit aktuell verfügbar

Die selbstverständlichen Leistungen

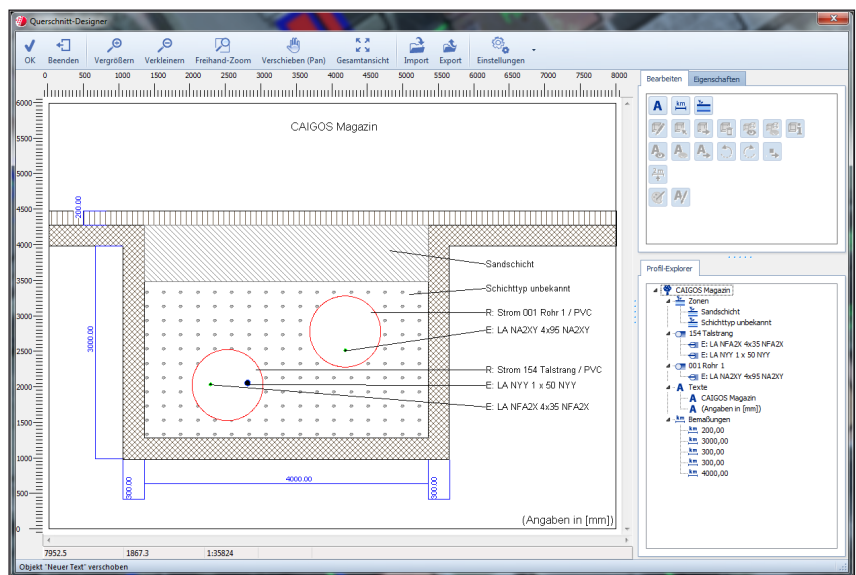
- Echte Multiuserumgebung mit integriertem Rechtemanagement
- Umfassende CAD-Funktionalitäten
- OGC-zertifizierte Mapserver (WMS, WFS)
- Generatoren und Editoren für Linien, Masken, Legenden, Stempel, Symbole, Listen, Diagramme

Werkzeuge

- Integrierte Scriptsprache
- Ebenenexplorer
- Benutzerexplorer
- Projektextplorer
- Maskeneditor
- Listengenerator
- Werkzeuge für SQL-Abfragen
- Werkzeuge zur Definition von Netzverfolgungen
- Optionales DMS-System
- Dynamisches Laden von DXF, Shape



Zuordnung der Rohre



Querschnitt zwei geschnittener Rohre